

# Symfonia Środki Trwałe

## Zakładanie nowej firmy

Wersja 2013



Windows™ jest znakiem towarowym firmy Microsoft Corporation.

Adobe, Acrobat, Acrobat Reader, Acrobat Distiller są zastrzeżonymi znakami towarowymi firmy Adobe Systems Inc.

Btrieve jest zastrzeżonym znakiem towarowym firmy Btrieve Technologies, Inc.

System Symfonia jest zastrzeżonym znakiem towarowym firmy Sage sp. z o.o.

Opracowanie i skład: Sage sp. z o.o.

Warszawa lipiec 2012

Symbol dokumentu MXSTPV2013P0003

Copyright® Sage sp. z o.o. Wszelkie prawa zastrzeżone.

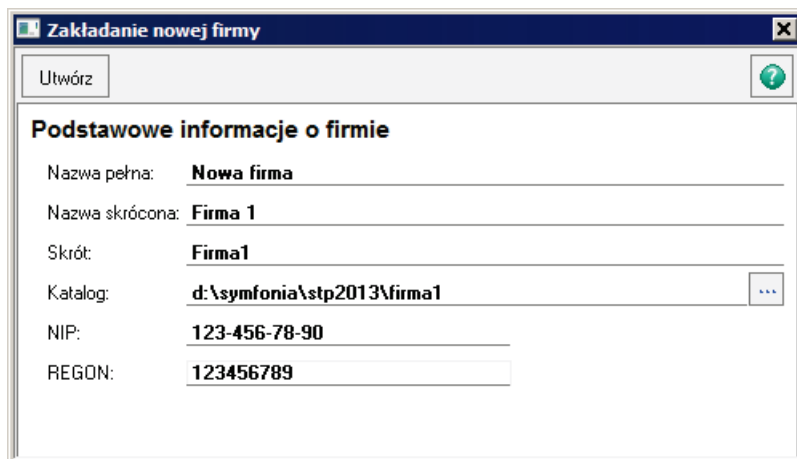
All Rights Reserved.

Powielanie w jakiegokolwiek formie całości lub fragmentów podręcznika bez pisemnej zgody firmy Sage sp. z o.o. jest zabronione.

## Zakładanie nowej firmy

Pierwszym krokiem po zainstalowaniu programu powinno być utworzenie nowej firmy. Proces zakładania nowej firmy polega na zarejestrowaniu danych firmy w programie. Aby założyć nową firmę, należy wybrać polecenie **Nowa** z menu **Firma** lub odpowiedni przycisk na pasku narzędziowym. Pojawi się okno **Zakładanie nowej firmy**.

**UWAGA** Wypełniając pola w oknie należy pamiętać, że wprowadzone informacje będą widoczne na wydrukach generowanych w programie.



Rys. 1 Okno Zakładanie nowej firmy.

### Nazwa pełna

W tym polu należy podać pełną nazwę firmy w formie, która powinna się pojawiać na wydrukach tworzonych w programie.

### Nazwa skrócona

W tym polu należy podać skróconą nazwę firmy, zgodnie z wpisaną w dokumentach rejestracji.

### Skrót

W tym polu należy wpisać skrót nazwy firmy przeznaczony do wykorzystywania w programie, jednocześnie pojawi się on jako domyślna nazwa folderu (katalogu) w polu **Katalog**, określającym nazwę katalogu, w którym przechowywane będą bazy danych firmy. Jeżeli ma to być inny folder, należy wybrać przycisk  i w otwartym oknie **Wskaż katalog firmy** wybrać właściwy.

### NIP

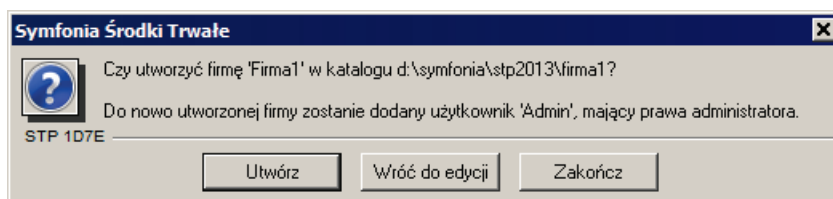
W tym polu należy wpisać posiadany przez firmę numer identyfikacji podatkowej, nadany przez urząd skarbowy.

**UWAGA** Wypełnienie tych pól jest wystarczające do utworzenia firmy. Pozostałe pola opisujące firmę powinny być wypełnione później w panelu **Dane firmy** ustawień programu.

### REGON

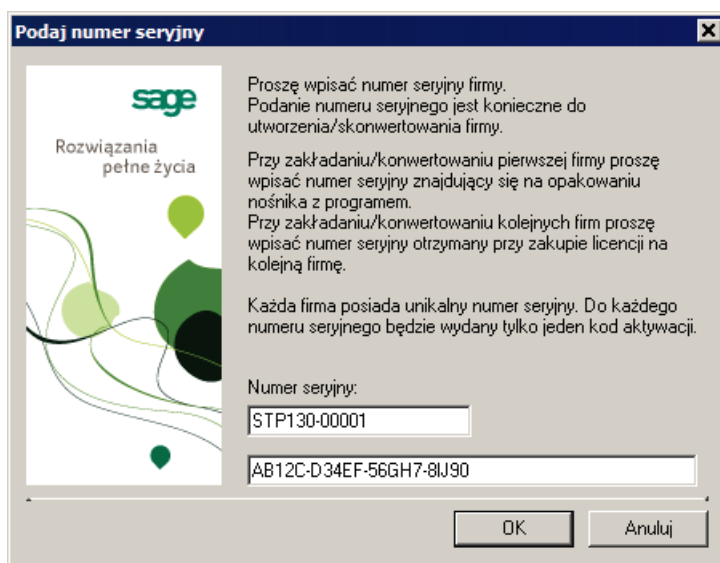
W tym polu należy wpisać nadany przez Wojewódzki Urząd Statystyczny numer identyfikujący firmę do celów statystyki państwowej.

Po wypełnieniu pól w kolejnych panelach należy wybrać przycisk **Utwórz** w górnej części okna.



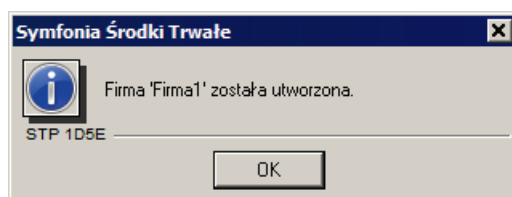
Rys. 2 Komunikat z potwierdzeniem zamiaru utworzenia firmy.

Wybranie przycisku **Utwórz** spowoduje utworzenie katalogu o nazwie wskazanej w polu **Katalog** i wypełnieniu go niezbędnymi plikami bazy danych. Po zakończeniu tworzenia firmy pojawi się okno **Podaj numer seryjny**, w którym należy wprowadzić numer seryjny dostarczony przez producenta wraz z programem. Wprowadzony numer jest wraz z nazwą firmy i numerem NIP podstawą do wygenerowania kodu niezbędnego do rejestracji i aktywacji programu.



**Rys. 3** Okno **Podaj numer seryjny**.

Po wybraniu przycisku **OK**, zakończony zostanie proces tworzenia firmy i otworzy się okno komunikatu o utworzeniu firmy.



**Rys. 4** Komunikat o utworzeniu firmy.





Producent:

Sage sp. z o.o.

Dział Obsługi Klienta: tel. 22 455 56 57

e-mail: [telekonsultant@sage.com.pl](mailto:telekonsultant@sage.com.pl)

[www.sage.com.pl](http://www.sage.com.pl)