

# Symfonia Finanse i Księgowość

## Obsługa zmian w VAT

Wersja 2011.1



Windows™ jest znakiem towarowym firmy Microsoft Corporation.

Adobe, Acrobat, Acrobat Reader, Acrobat Distiller są zastrzeżonymi znakami towarowymi firmy Adobe Systems Inc.

Btrieve jest zastrzeżonym znakiem towarowym firmy Btrieve Technologies, Inc.

System Symfonia jest zastrzeżonym znakiem towarowym firmy Sage sp. z o.o.

Opracowanie i skład: Sage sp. z o.o.

Warszawa listopad 2010

Symbol dokumentu MXFKPV2011P0006

Copyright© Sage sp. z o.o. Wszelkie prawa zastrzeżone.

All Rights Reserved.

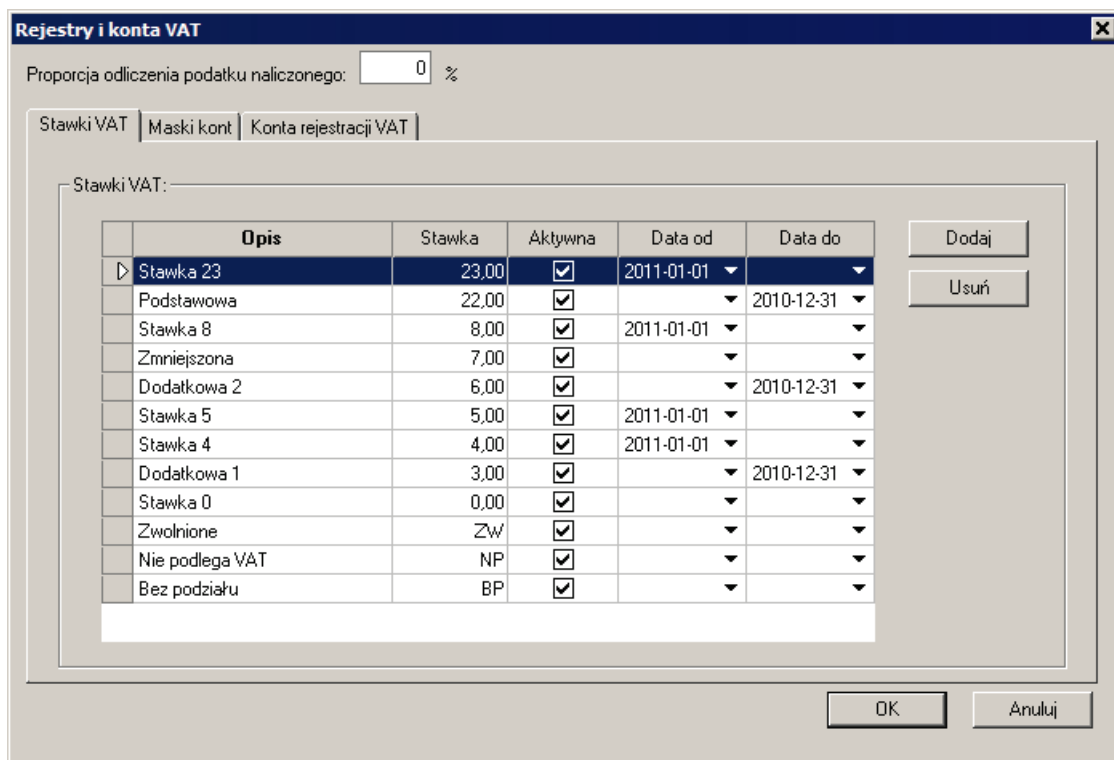
Powielanie w jakiegokolwiek formie całości lub fragmentów podręcznika bez pisemnej zgody firmy Sage sp. z o.o. jest zabronione.

## Obsługa ustawowej zmiany stawek VAT

Program Symfonia Finanse i Księgowość 2011.1 został przygotowany do łatwego przeprowadzenia czynności związanych z ustawową zmianą stawek VAT. W celu poprawnego przeprowadzenia tego działania należy przyjąć opisany poniżej sposób postępowania. Należy zainstalować nową wersję programu i dokonać konwersji danych podczas otwierania firmy w nowej wersji programu.

### Zmiany w ustawieniach stawek VAT

Po przeprowadzeniu konwersji zmieni się układ i zawartość paneli w oknie **Rejestry i konta VAT** ustawień programu.



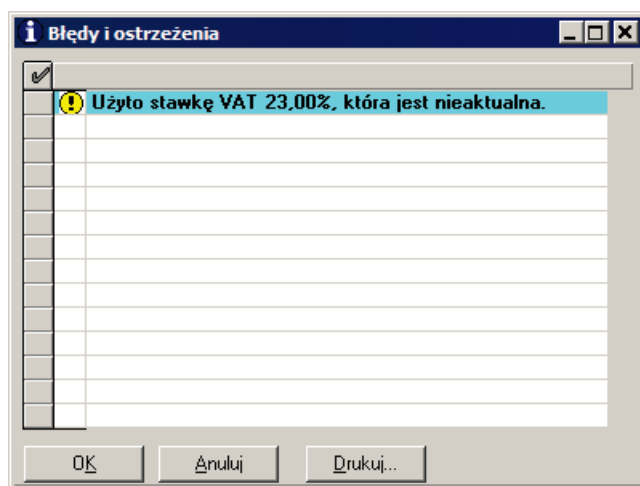
**Rys. 1** Okno **Rejestry i konta VAT** – panel **Stawki VAT**.

W panelu **Stawki VAT** dostępna jest tabela zawierająca listę i opis zdefiniowanych w programie stawek VAT. Użytkownik może określić stawki VAT, które będą aktywne (wyświetlane podczas wprowadzania danych do rejestru VAT). Można zdefiniować dowolną liczbę stawek podatku VAT.

W kolumnie **Opis** należy wpisać opis wprowadzanej stawki. Użytkownik może wpisać dowolną treść, charakteryzującą definiowaną stawkę. Opis ten jest wyświetlany w rozwijanych listach programów, np. w czasie definiowania rejestrów VAT. W kolumnie **Stawka** należy wpisać wartość stawki VAT. Będzie ona wykorzystywana do obliczeń kwot VAT.

Zaznaczenie pola wyboru w kolumnie **Aktywna** oznacza, że stawka jest aktywna, tzn. dostępna do wykorzystywania w oknach programu. Jeśli nieaktywna (deaktywowana) stawka była użyta w definicji rejestru, należy zaktualizować stawkę w definicji rejestru, w przeciwnym wypadku nadal będzie się pojawiać w czasie wprowadzania danych do dokumentu.

W kolumnach **Data od** i **Data do** należy wpisać daty graniczne obowiązywania stawki. Daty graniczne obowiązywania stawek nie są bezwzględne. W przypadku próby wykorzystania stawki w okresie kiedy ona nie obowiązuje pojawi się jedynie komunikat ostrzegawczy, ale nie jest blokowane księgowanie dokumentów. Ważności stawki jest sprawdzana z datą operacji gospodarczej.

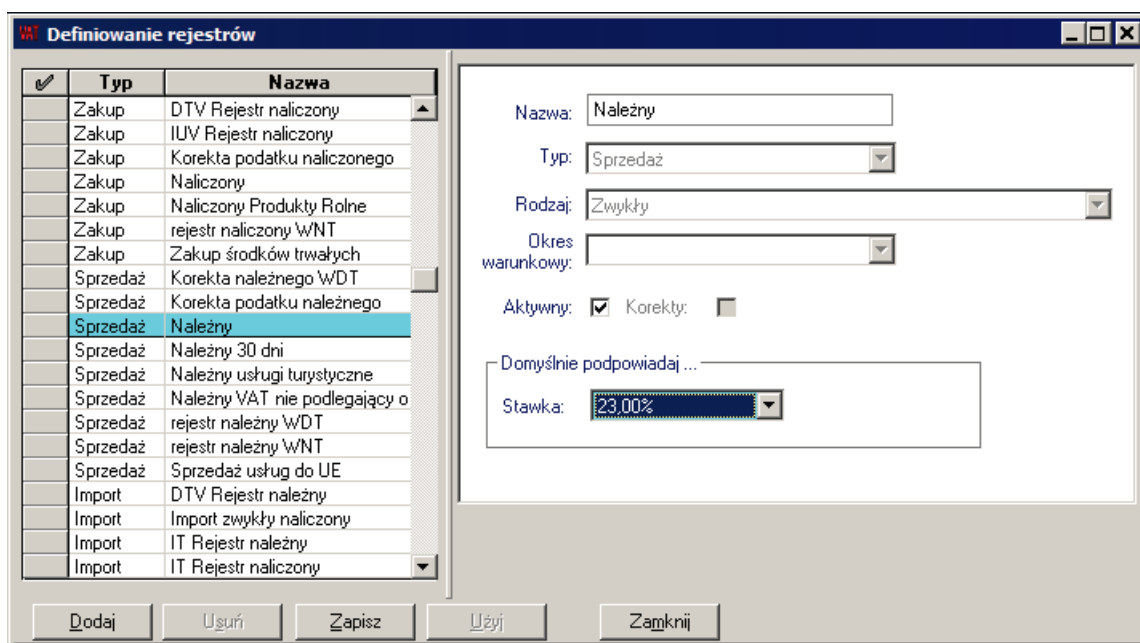


Rys. 2 Komunikat ostrzegający o użyciu nieaktywnej stawki.

W niektórych przypadkach możliwe jest również usuwanie stawek VAT. Jeżeli wybrana do usunięcia stawka VAT była już wykorzystywana, to nie może być usunięta. Pojawi się wtedy komunikat z propozycją jej deaktywacji. Jeśli stawka nie była użyta w dokumentach, ale była użyta w definicji rejestru, można ją usunąć, ale po usunięciu należy zaktualizować definicje rejestrów, w których była użyta usunięta stawka (program ostrzega o tym komunikatem w czasie usuwania stawki).

## Aktualizacja definicji rejestrów i wzorców

Po zmianie stawek VAT konieczna może być aktualizacja definicji rejestrów VAT. Jeżeli jako domyślnie podpowiadana była ustawiona dezaktywowana stawka VAT, to podczas próby wykorzystania rejestru w oknie wprowadzania nowej pozycji podpowiadana będzie nieaktywna stawka VAT. W celu aktualizacji należy otworzyć definicję rejestru i wybrać właściwą stawkę z rozwijanej listy **Stawka** w ramce **Domyślnie podpowiadaj** i zapisać zmienioną definicję.



Rys. 3 Aktualizacja definicji rejestru.

**UWAGA** Jeżeli w firmie wykorzystywane były wzorce dokumentów, to po zmianie stawek należy zdefiniować nowe wzorce.





Producent:

Sage sp. z o.o.

01-233 Warszawa, ul. J. Bema 89

Dział Obsługi Klienta: tel. 22 455 56 57

e-mail: [telekonsultant@sage.com.pl](mailto:telekonsultant@sage.com.pl)

[www.sage.com.pl](http://www.sage.com.pl)