

Symfonia Finanse i Księgowość

Konwersja danych firmy

Wersja 2011.1



Windows™ jest znakiem towarowym firmy Microsoft Corporation.

Adobe, Acrobat, Acrobat Reader, Acrobat Distiller są zastrzeżonymi znakami towarowymi firmy Adobe Systems Inc.

Btrieve jest zastrzeżonym znakiem towarowym firmy Btrieve Technologies, Inc.

System Symfonia jest zastrzeżonym znakiem towarowym firmy Sage sp. z o.o.

Opracowanie i skład: Sage sp. z o.o.

Warszawa listopad 2010

Symbol dokumentu MXFKPV2011P0004

Copyright® Sage sp. z o.o. Wszelkie prawa zastrzeżone.

All Rights Reserved.

Powielanie w jakiegokolwiek formie całości lub fragmentów podręcznika bez pisemnej zgody firmy Sage sp. z o.o. jest zabronione.

Konwersja danych firmy

Posiadacze poprzedniej wersji programu Symfonia Finanse i Księgowość po zakupie nowej wersji powinni wykonać czynności przygotowujące do pracy z danymi w nowej wersji.

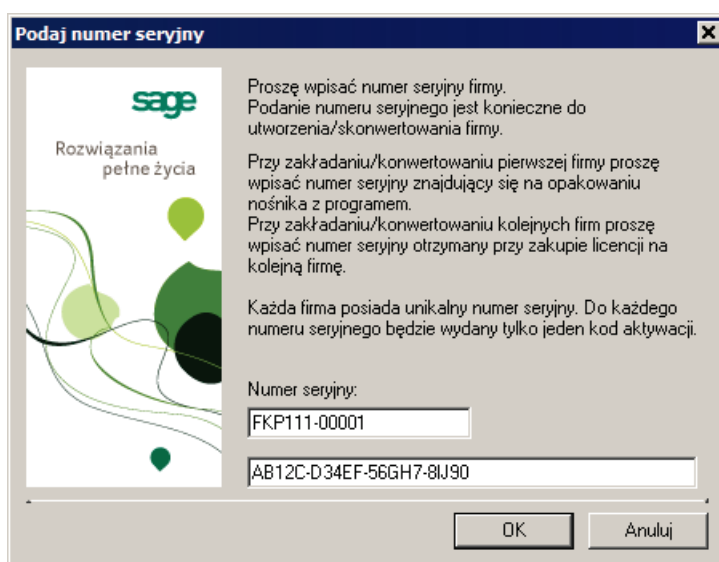
UWAGA Pierwszą czynnością przed rozpoczęciem jakichkolwiek działań powinno być wykonanie kopii bezpieczeństwa baz danych firmy.

Kolejną czynnością powinno być zainstalowanie nowej wersji programu w sposób opisany w dokumencie **Instalacja programu**.

Konwersja danych

Aby rozpocząć pracę z nową wersją programu, należy uaktualnić dane firmy do bazy danych w nowej wersji programu, a więc wykonać konwersję danych.

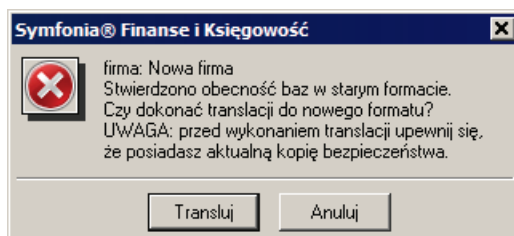
W celu wykonania konwersji należy otworzyć firmę jako administrator. Wyświetlone zostanie okno **Podaj numer seryjny**. W odpowiednich polach tego okna należy wpisać numer seryjny, znajdujący się na opakowaniu programu lub przesłany drogą elektroniczną dla instalacji z wykorzystaniem plików pobranych ze strony Sage.



Rys. 1 Okno Podaj numer seryjny.

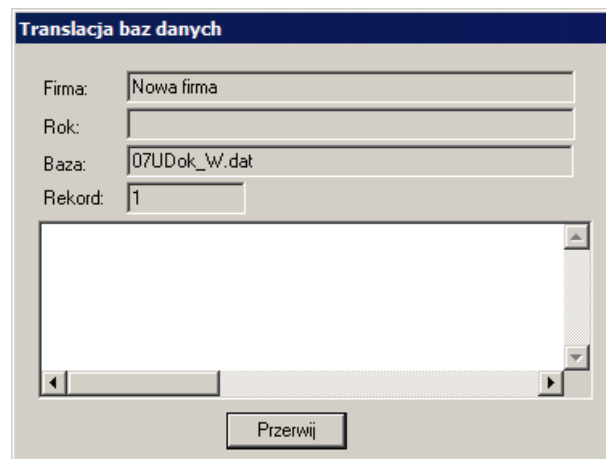
Po wprowadzeniu poprawnego numeru seryjnego baza danych zostanie uzupełniona o ten numer i wyświetlony zostanie komunikat o konieczności dokonania uaktualnienia danych firmy.

UWAGA Uaktualnienie danych do nowej wersji uniemożliwi pracę ze skonwertowanymi danymi przy pomocy poprzednich wersji programu.



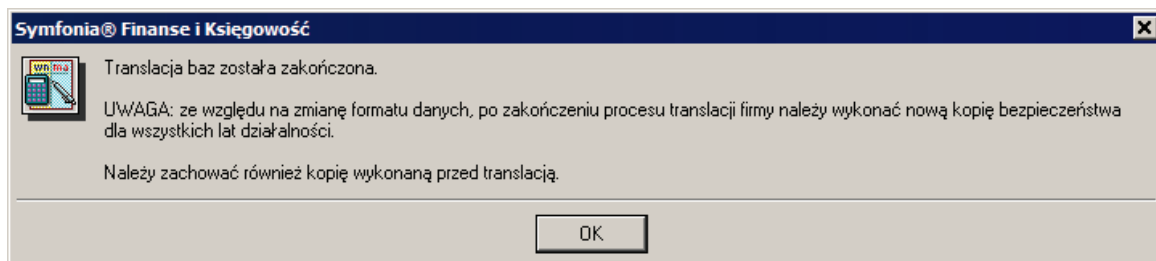
Rys. 2 Komunikat o konieczności uaktualnienia danych firmy i archiwizacji danych.

Wybranie przycisku **Transluj** spowoduje wyświetlenie okna dialogu **Translacja baz danych** z bieżącą informacją o postępach translacji.



Rys. 3 Dialog **Translacja baz danych**.

Po zakończeniu translacji wyświetlony zostanie komunikat o jej przeprowadzeniu wraz z informacją o konieczności wykonania kopii bezpieczeństwa w nowym formacie dla wszystkich lat działalności.



Rys. 4 Komunikat o zakończeniu konwersji.

Po konwersji bazy danych do nowej płatnej wersji programu wymagana jest aktywacja bazy w nowej wersji. Sposób rejestracji i aktywacji jest opisany w dokumencie **Rejestracja i aktywacja**.



Producent:

Sage sp. z o.o.

01-233 Warszawa, ul. J. Bema 89

Dział Obsługi Klienta: tel. 22 455 56 57

e-mail: telekonsultant@sage.com.pl

www.sage.com.pl